

Lånesläp användning



Så här ser släpen ut. Den står parkerad bakom Besikta i Höganäs Brännerigatan 6



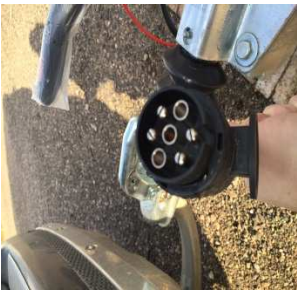
Efter beställning får ni en kod som låser upp släpen. Viktigt att ni tar med koden.



Så här ser släpen ut invändigt.



Hissa upp stödhjul, hela vägen, koppla



Släpen är utrustad med både 7-polig kontakt och 13



Sätt tillbaka adaptern efter användning



Rampens järn ska ligga uppe på släpen, ej på lemnen.



Handtruckens spak ska föras neråt för att lyfta pallen, och uppåt för att sänka.



Hissa upp pallen, kör försiktigt i mitten, sänk pallen om det går för fort.



Ställ av vedpallarna



Städa av släpen



Trucken ska stå mot framlemmen



Trucken ska stå på plattan och surras.



Lägg rampen sidan om trucken, ej mot kapellet



Lås släpen med kodlåset. Ta ett kort på släpen.

Vedsläpen lånas på egen risk, släpen ska återlämnas i samma skick, om ni upptäcker uppenbara skador mejla ett kort innan ni kör. Registreringsbevis finns inne i släpen. Totalvikten är 1300kg, det är förarens ansvar att se till att fordonet får dra släpen. Eventuella skador står lånan för. Uppställningsplatsen är videoövervakad. När ni lämnat släpen tag ett kort framifrån och bakifrån och spara i en vecka för att undvika skadeanspråk.